

# FLOODSTOP™

IPS CORPORATION

## Dispositivos de detección de fugas en el punto de uso

Duradero • Multiusos • Detención automática • Alerta sonora



**DETENGA LOS DAÑOS POR INUNDACIONES  
ANTES DE QUE SE PRODUZCAN™**

**Floodstop** es un dispositivo de detección de fugas en el punto de uso que corta **automáticamente** el suministro de agua a un aparato o accesorio en el momento en que se detecta una fuga. Una vez que se detecta el agua, las válvulas de bola motorizadas se cierran y salta una alarma. Floodstop es un dispositivo duradero y multiuso, que limita los daños potencialmente devastadores por inundaciones, lo que da al fontanero, constructor y propietario de una casa la tranquilidad de saber que se detectará cualquier inundación causada por un aparato o accesorio. **DETENGA LOS DAÑOS POR INUNDACIONES ANTES DE QUE SE PRODUZCAN™**.

### Todos los kits incluyen: Válvulas de bola motorizadas

Todas las válvulas de Floodstop son válvulas de bola motorizadas, sin plomo y mecanizadas por CNC. Las válvulas abiertas se cierran automáticamente cada 30 días para realizar un mantenimiento automático regular. Las válvulas son multiusos, lo que se traduce en una única inversión.



### Herramientas y útiles de montaje

Los kits de Floodstop incluyen tornillos y anclajes para paredes de yeso, además de una almohadilla de montaje autoadhesiva de velcro para varias opciones de montaje.

### Cable flexible

El cableado de Floodstop se conecta a los sistemas de mantenimiento de edificios (BMS) y envía un relé para notificar la alarma y el cierre de la válvula.

### Unidad de control y fuente de alimentación de CA

La unidad de control de Floodstop funciona gracias a la fuente de alimentación de CA incluida. De forma opcional, se pueden utilizar 4 pilas AA (no incluidas)\*. Los botones de la parte frontal de la unidad son fácilmente accesibles y se iluminan para mostrar el estado. Todas las conexiones por cable son diferentes para facilitar la instalación. Se puede ajustar la sensibilidad del sensor en la unidad de control.

\*Las pilas utilizadas junto con la fuente de alimentación de CA suministran la potencia en caso de que falle la alimentación de CA.



### Sensor

El sensor de Floodstop es una placa de circuito sencilla que detecta las gotas de agua más pequeñas y alerta a las válvulas para que se cierren. Se puede ajustar la sensibilidad en la unidad de control. Los sensores pueden conectarse en cadena para conectar varios sensores a la misma unidad de control.

## Kits de calentador de agua

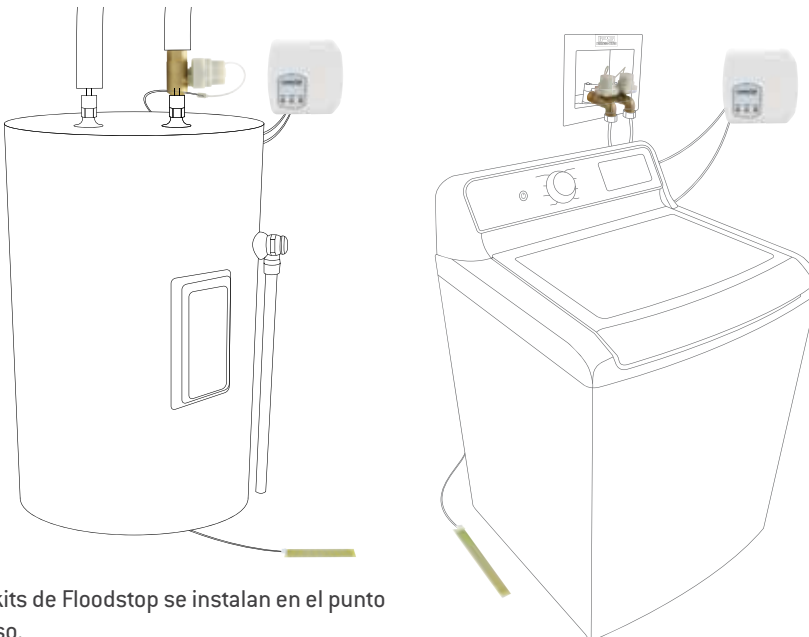
PRODUCTO	MODELO	DESCRIPCIÓN	KIT	MAESTRO
20000	FS12NPT	Kit de calentador de agua 1/2" NPT MIP x FIP	1	12
20006	FS12NPTD	Kit de calentador de agua 1/2" NPT, 2 Valves	1	12
20001	FS34NPT	Kit de calentador de agua 3/4" NPT MIP x FIP	1	12
20002	FS34C	Kit de calentador de agua 3/4" Compresión	1	12
20003	FS1NPT	Kit de calentador de agua 1" NPT MIP x FIP	1	12
20004	FS125NPT	Kit de calentador de agua 1 1/4" NPT MIP x FIP	1	12
20005	FS150NPT	Kit de calentador de agua 1 1/2" NPT MIP x FIP	1	12

## Kits de lavadora

20010	FS34H90	Kit de lavadora de 3/4 pulg., 90 grados, con válvulas de agua fría y caliente	1	12
20011	FS34H	Kit de lavadora de 3/4 pulg., recto, con válvulas de agua fría y caliente	1	12

## Kits de máquina de hielo, lavavajillas, inodoro y fregadero

20020	FS14C	Kit de máquina de hielo de 1/4 pulg. de compresión	1	12
20021	FS38C	Kit de lavavajillas/inodoro de 3/8 pulg. de compresión	1	12
20022	FS38CD	Kit de fregadero de 3/8 pulg. de compresión, con válvulas de agua fría y caliente	1	12



Los kits de Floodstop se instalan en el punto de uso.

Proteja toda la casa con los dispositivos de detección de fugas

**FLOODSTOP**  
IPS CORPORATION



Calentadores de agua



Lavadoras



Máquinas de hielo



Lavavajillas



Inodoros



Fregaderos

## Accesorios/Piezas de repuesto

	PRODUCTO	MODELO	DESCRIPCIÓN	KIT	MAESTRO
	20070	FSACONT1	Kit controlador de una válvula	1	1
	20071	FSACONT2	Kit controlador de dos válvulas Sensor de agua	1	1
	20072	FSAXS01	Water Sensor	1	1
	20077	FSASEXT10	Extensión del cable del sensor de 10 pies	1	1
	20078	FSASEXT22	Extensión del cable del sensor de 22 pies	1	1
	20079	FSASM01	Colector del sensor	1	1
	20073	FSAWA	Adaptador de pared de 9V para CA, blanco	1	1
	20091	FSAWAE9	Cable de extensión del adaptador de pared de 9 pies	1	1
	20074	FSACEXT9	Cable de extensión de Controlador a válvula	1	1
	20075	FSAWHS	Mazo de cables para válvula simple 84 pulg. para el sensor/33 pulg. para la válvula	1	1
	20076	FSAWHD33	Mazo de cables para válvula doble 84 pulg. para el sensor/33 pulg. para la válvula	1	1
	20095	FSAWHD72	Mazo de cables para válvula doble 84 pulg. para el sensor/72 pulg. para la válvula	1	1
	20092	FSASVHARNP25	Mazo de cables, clasificación plenum, válvula simple	1	1
	20093	FSAMOTOR5M	Mazo de cables, clasificación plenum, válvula simple	1	1
	20094	FSAMOTOR6M	Caja de engranajes de 6 etapas con motor para kits de 1,25 pulg. de diámetro y de mayor tamaño	1	1
	20052	FSWIFE	Wi-Fi Module	1	1



Para obtener más información sobre Floodstop, visite [ipsplumbingproducts.com](http://ipsplumbingproducts.com) o póngase en contacto con su representante de ventas de IPS.

